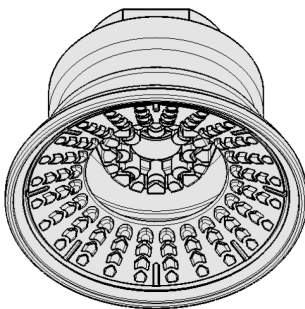


Balgsauggreifer SAB (1,5 Falten)

Saugfläche (Ø) von 22 mm bis 125 mm



Balgsauggreifer SAB (1,5 Falten)



Systemaufbau Balgsauggreifer SAB (1,5 Falten)



Balgsauggreifer SAB bei der Handhabung von Automobil-Karosserieteilen

Eignung für branchenspezifische Anwendungen

Anwendung

- Runder Balgsauggreifer mit 1,5 Falten zur Handhabung von Blechen mit höchster Dynamik (Verkürzung der Taktzeiten)
- Handhabung von Dünn- und Aluminiumblechen ohne Einbeulen oder Tiefziehen des Bleches
- Handhabung von geformten Blechen, Faltenstruktur ermöglicht optimale Anpassung
- Einsatz z. B. in Feedersystemen für Pressenstraßen in der Automobilindustrie
- Verschiebungsfreie Handhabung von geölten Blechen durch Spezialnut an der Saugerunterseite, z. B. zur genauen Positionierung in Stanzmaschinen etc.

Aufbau

- Robuster und widerstandsfähiger Sauggreifer SAB aus NBR mit 1,5 Falten, Spezialnut und innerer Abstützung
- Sauger SAB an Anschlussnippel anvulkanisiert (sehr hohe Festigkeit)
- Sauggreifer in verschiedenen Anschlussvarianten lieferbar

Produkt-Highlights

- Optimale Anpassung und Abdichtung auch bei gewölbten Werkstücken und sehr guter Dämpfungseffekt beim Aufsetzen
- Großflächige, strukturierte innere Abstützung verhindert Tiefziehen und hält höchsten Querkräften stand
- Hohe Steifigkeit der oberen Falte sorgt für sehr gute Stabilität bei horizontalen Kräften und Querbeschleunigungen

Balgsauggreifer SAB (1,5 Falten)

Saugfläche (Ø) von 22 mm bis 125 mm

Bestellschlüssel Balgsauggreifer SAB (1,5 Falten)

SAB	–	30	–	NBR-60	–	G1/4-AG
1		2		3		4

1 – Kurzbezeichnung

Code	Ausführung
SAB	1,5 Falten

2 – Saugfläche

Code	Durchmesser in mm
22...125	ø 22 bis 125

3 – Material

Code	Material
NBR-60	Nitril-Kautschuk

4 – Anschluss

Code	Anschluss
G1/4-AG	G1/4-AG
G1/4-IG	G1/4-IG
G3/8-IG	G3/8-IG
M10-AG	M10-AG
M14x1.5-AG	M14x1,5-AG
RA	Rechteckadapter

Der Sauggreifer SAB, verfügbar in verschiedenen Durchmessern, wird mit anvulkanisiertem Anschlussnippel geliefert.

Bestelldaten Balgsauggreifer SAB (1,5 Falten)

Typ*	Vakuum-Anschluss:						
	Rechteckadapter	M14x1.5-AG	M10-AG	G1/4"-AG	G3/8"-IG	G1/4"-IG	
SAB 22	10.01.06.01663	10.01.06.01655	10.01.06.01654	10.01.06.01653	10.01.06.01650	10.01.06.01533	
SAB 30	10.01.06.01203	10.01.06.01201	10.01.06.01200	10.01.06.01197	10.01.06.01198	10.01.06.01196	
SAB 40	10.01.06.01054	10.01.06.01006	10.01.06.00994	10.01.06.00803	10.01.06.00924	10.01.06.00670	
SAB 50	10.01.06.01055	10.01.06.01008	10.01.06.00996	10.01.06.00804	10.01.06.00672	10.01.06.00851	
SAB 60	10.01.06.01056	10.01.06.01010	10.01.06.00998	10.01.06.00805	10.01.06.00674	10.01.06.00852	
SAB 80	10.01.06.01057	10.01.06.01012	10.01.06.01000	10.01.06.00806	10.01.06.00676	10.01.06.00850	
SAB 100	10.01.06.01058	10.01.06.01014	10.01.06.01002	10.01.06.00807	10.01.06.00678	10.01.06.00853	
SAB 125	10.01.06.01059	10.01.06.01016	10.01.06.01004	10.01.06.00825	10.01.06.00680	10.01.06.00854	

*Weitere Werkstoffdaten zu Beginn des Kapitels "Vakuum-Sauggreifer"

Technische Daten Balgsauggreifer SAB (1,5 Falten)

Typ	Saugkraft (-600 mbar) [N]*	Abreißkraft [N]	Querkräft [N]**	Querkräft geölte Oberfläche [N]***	Volumen [cm³]	Werkstückradius min. (konvex) [mm]	Schlauchinnendurchmesser (empf.) d [mm]****
SAB	22	16	24	18	6	1,5	20
SAB	30	22	33	30	13	5,6	40
SAB	40	38	59	58	33	8,7	40
SAB	50	53	87	95	52	16,1	50
SAB	60	82	130	145	77	28,8	65
SAB	80	135	221	205	140	67,6	75
SAB	100	190	357	295	214	115,0	90
SAB	125	250	558	410	335	220,0	140

*Die Saugkraftangaben sind theoretische Werte bei -0,6 bar Vakuum sowie trockener, glatter und ebener Werkstückoberfläche - sie werden ohne Sicherheitsfaktoren angegeben

**Die Querkräftangaben sind gemessene Werte bei -0,6 bar Vakuum bei trockener, glatter, ebener Werkstückoberfläche. Je nach Werkstückoberfläche und Beschaffenheit können die tatsächlichen Werte abweichen.

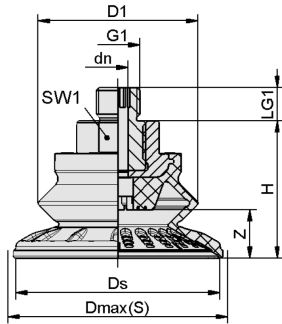
***Die Querkräftangaben sind gemessene Werte bei -0,6 bar Vakuum bei trockener bzw. geölter und glatter, ebener Werkstückoberfläche. Je nach Werkstückoberfläche und Beschaffenheit können die tatsächlichen Werte abweichen.

****Der empfohlene Schlauchdurchmesser bezieht sich auf eine Schlauchlänge von ca. 2 m

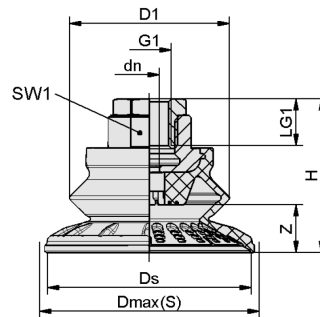
Balgsauggreifer SAB (1,5 Falten)

Saugfläche (Ø) von 22 mm bis 125 mm

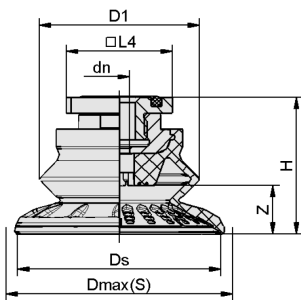
Konstruktionsdaten Balgsauggreifer SAB (1,5 Falten)



SAB 22-125 AG



SAB 22-125 IG



SAB 22-125 RA

Balgsauggreifer SAB (1,5 Falten)

Saugfläche (Ø) von 22 mm bis 125 mm

Konstruktionsdaten Balgsauggreifer SAB (1,5 Falten)

Typ*	D1 [mm]	Dmax(S) [mm]**	dn [mm]	G1	Ds [mm]	H [mm]	LG1 [mm]	L4 [mm]	SW1 [mm]	Z (Hub) [mm]
SAB 22 NBR-60 G1/4-AG	22	24	3,5	G1/4"-AG	20,6	25,0	10	-	16	5,8
SAB 22 NBR-60 G1/4-IG	22	24	3,5	G1/4"-IG	20,6	25,0	12	-	16	5,8
SAB 22 NBR-60 G3/8-IG	22	24	3,5	G3/8"-IG	20,6	41,0	10	-	22	5,8
SAB 22 NBR-60 M10-AG	22	24	3,5	M10-AG	20,6	25,0	12	-	16	5,8
SAB 22 NBR-60 M14x1.5-AG	22	24	3,5	M14x1.5-AG	20,6	25,0	12	-	16	5,8
SAB 22 NBR-60 RA	22	24	3,5	-	20,6	28,2	-	31,8	-	5,8
SAB 30 NBR-60 G1/4-AG	32	34	4,0	G1/4"-AG	30,6	28,0	10	-	17	9,0
SAB 30 NBR-60 G1/4-IG	32	34	4,0	G1/4"-IG	30,6	28,0	12	-	17	9,0
SAB 30 NBR-60 G3/8-IG	32	34	4,0	G3/8"-IG	30,6	44,0	10	-	22	9,0
SAB 30 NBR-60 M10-AG	32	34	4,0	M10-AG	30,6	28,0	12	-	17	9,0
SAB 30 NBR-60 M14x1.5-AG	32	34	4,0	M14x1.5-AG	30,6	28,0	12	-	17	9,0
SAB 30 NBR-60 RA	32	34	4,0	-	30,6	31,2	-	31,8	-	9,0
SAB 40 NBR-60 G1/4-AG	32	45	4,0	G1/4"-AG	40,1	28,8	10	-	17	9,8
SAB 40 NBR-60 G1/4-IG	32	45	4,0	G1/4"-IG	40,1	28,8	12	-	17	9,8
SAB 40 NBR-60 G3/8-IG	32	45	4,0	G3/8"-IG	40,1	44,8	10	-	22	9,8
SAB 40 NBR-60 M10-AG	32	45	4,0	M10-AG	40,1	28,8	12	-	17	9,8
SAB 40 NBR-60 M14x1.5-AG	32	45	4,0	M14x1.5-AG	40,1	28,8	12	-	17	9,8
SAB 40 NBR-60 RA	32	45	4,0	-	40,1	32,0	-	31,8	-	9,8
SAB 50 NBR-60 G1/4-AG	40	56	6,0	G1/4"-AG	50,1	36,9	10	-	22	11,6
SAB 50 NBR-60 G1/4-IG	40	56	6,0	G1/4"-IG	50,1	42,0	20	-	22	11,6
SAB 50 NBR-60 G3/8-IG	40	56	6,0	G3/8"-IG	50,1	36,9	15	-	22	11,6
SAB 50 NBR-60 M10-AG	40	56	4,0	M10-AG	50,1	36,9	12	-	22	11,6
SAB 50 NBR-60 M14x1.5-AG	40	56	6,0	M14x1.5-AG	50,1	36,9	12	-	22	11,6
SAB 50 NBR-60 RA	40	56	6,0	-	50,1	36,6	-	31,8	-	11,6
SAB 60 NBR-60 G1/4-AG	48	67	6,0	G1/4"-AG	61,1	41,3	10	-	22	14,5
SAB 60 NBR-60 G1/4-IG	48	67	6,0	G1/4"-IG	61,1	46,3	20	-	22	14,5
SAB 60 NBR-60 G3/8-IG	48	67	6,0	G3/8"-IG	61,1	41,3	15	-	22	14,5

Balgsauggreifer SAB (1,5 Falten)

Saugfläche (Ø) von 22 mm bis 125 mm

Typ*	D1 [mm]	Dmax(S) [mm]**	dn [mm]	G1	Ds [mm]	H [mm]	LG1 [mm]	L4 [mm]	SW1 [mm]	Z (Hub) [mm]
SAB 60 NBR-60 M10-AG	48	67	4,0	M10-AG	61,1	41,3	12	-	22	14,5
SAB 60 NBR-60 M14x1.5-AG	48	67	6,0	M14x1.5-AG	61,1	41,3	12	-	22	14,5
SAB 60 NBR-60 RA	48	67	6,0	-	61,1	41,0	-	31,8	-	14,5
SAB 80 NBR-60 G1/4-AG	64	89	6,0	G1/4"-AG	81,1	49,9	10	-	22	22,1
SAB 80 NBR-60 G1/4-IG	64	89	6,0	G1/4"-IG	81,1	54,9	20	-	22	22,1
SAB 80 NBR-60 G3/8-IG	64	89	6,0	G3/8"-IG	81,1	49,9	15	-	22	22,1
SAB 80 NBR-60 M10-AG	64	89	4,0	M10-AG	81,1	49,9	12	-	22	22,1
SAB 80 NBR-60 M14x1.5-AG	64	89	6,0	M14x1.5-AG	81,1	49,9	12	-	22	22,1
SAB 80 NBR-60 RA	64	89	6,0	-	81,1	49,6	-	31,8	-	22,1
SAB 100 NBR-60 G1/4- AG	77	110	6,0	G1/4"-AG	100,8	56,6	10	-	22	25,8
SAB 100 NBR-60 G1/4- IG	77	110	6,0	G1/4"-IG	100,8	61,8	20	-	22	25,8
SAB 100 NBR-60 G3/8- IG	77	110	6,0	G3/8"-IG	100,8	56,6	15	-	22	25,8
SAB 100 NBR-60 M10- AG	77	110	4,0	M10-AG	100,8	56,6	12	-	22	25,8
SAB 100 NBR-60 M14x1.5-AG	77	110	6,0	M14x1.5-AG	100,8	56,6	12	-	22	25,8
SAB 100 NBR-60 RA	77	110	6,0	-	100,8	56,3	-	31,8	-	25,8
SAB 125 NBR-60 G1/4- AG	94	135	6,0	G1/4"-AG	126,0	67,8	10	-	22	32,0
SAB 125 NBR-60 G1/4- IG	94	135	6,0	G1/4"-IG	126,0	72,8	20	-	22	32,0
SAB 125 NBR-60 G3/8- IG	94	135	9,0	G3/8"-IG	126,0	67,8	15	-	22	32,0
SAB 125 NBR-60 M10- AG	94	135	4,0	M10-AG	126,0	67,8	12	-	22	32,0
SAB 125 NBR-60 M14x1.5-AG	94	135	6,0	M14x1.5-AG	126,0	67,8	12	-	22	32,0
SAB 125 NBR-60 RA	94	135	6,0	-	126,0	67,5	-	31,8	-	32,0

*Zulässige Maßtoleranzen für Elastomerteile nach DIN ISO 3302-1 E3

**Entspricht Außenabmaßen des Sauggreifers in angesaugtem Zustand